



ข้อเสนอเงื่อนไข

และอัตราจ่ายพิเศษเฉพาะเขต ผู้ป่วยใน เขต ๘

ปีงบประมาณ ๒๕๖๑

โรค by GDx ที่เข้ารับบริการในเขต สูงสุด 10 อันดับ ปี 58-60(6mo.)



2560(6mo)					2559				2558			
GDx	desc	Admit	SumOfADJRW	ชดเชย(บาท)	GDx	Admit	SumOfADJRW	ชดเชย(บาท)	GDx	Admit	SumOfADJRW	ชดเชย(บาท)
A09	Diarrhoea and gastroenteritis ✖ of presumed infectious origin	8,480	2,023.6771	15,677,536.64	A09	25,307	10,077.7115	74,126,433.65	A09	23,771	9,863.6901	57,296,862.65
O80	Single spontaneous delivery	6,168	2,381.5608	17,907,299.42	J18	19,954	25,206.1024	182,485,870.49	O80	17,433	7,452.1849	43,289,882.58
D56	✖ Thalassemia	4,959	1,761.0806	12,784,227.72	O80	16,647	7,112.5188	51,247,829.46	J18	15,588	21,200.6944	123,499,169.35
K30	Dyspepsia	2,409	641.2233	5,023,521.27	N18	13,403	14,192.6283	103,421,411.36	N18	12,099	12,607.3788	73,150,079.63
J20	Acute bronchitis	2,176	832.8661	6,372,554.88	D56	✖ 11,301	4,500.6628	32,910,938.05	E11	✖ 10,581	8,055.6513	46,962,525.76
E11	✖ Non-insulin-dependent diabetes mellitus	1,514	621.3212	4,816,674.38	E11	✖ 10,280	7,653.8688	55,873,948.17	D56	✖ 9,603	3,832.4521	22,220,832.93
K29	Gastritis and duodenitis	1,453	340.2086	2,562,644.98	J44	7,787	9,935.3977	72,922,872.42	K35	7,451	10,004.7084	58,033,817.20
J21	Acute bronchiolitis	1,322	491.7214	3,739,584.17	K35	7,771	10,331.9559	74,808,239.67	J44	7,075	9,255.9569	53,846,648.54
O60	Preterm labour	1,297	409.5418	3,014,062.28	J20	6,732	2,986.8514	21,572,061.10	K30	6,289	1,783.9697	10,471,901.96
R50	Fever of unknown origin	1,239	435.3980	3,311,828.28	I50	6,354	8,504.7763	61,677,965.22	I50	6,154	8,355.0667	48,671,028.95

IP(หากเขตจัดสรรเอง) หรือ QOF

- A09 E11

จัดสรรโดยใช้อัตราการลดลงของการAdmit เทียบกับ OPD case

ส่วน D56 มีการจ่าย CR แล้ว

Data from SL_Paid_Recs @ 0505256

10 อันดับโรค Dead by GDx ในเขต ปี 58-60(6mo.)



	J18	J15	S06	I21	I61	A41	C22	I50	N18	R57	I63
58	524	292	245	209	199	171	170	159	139	137	0
59	552	280	218	215	168	212	148	172	172	0	134
60	458	214	216	152	204	140	150	130	156	138	-

J18	Pneumonia, organism unspecified
J15	Bacterial pneumonia, not elsewhere classified
S06	Intracranial injury
I21	Acute myocardial infarction
I61	Intracerebral haemorrhage
A41	Other septicaemia
C22	Malignant neoplasm of liver and intrahepatic bile ducts
I50	Heart failure
N18	Chronic renal failure
R57	Shock, not elsewhere classified
I63	Cerebral infarction

Data from SL_Paid_Recs @ 0505256

Refer Out 58-60 (6>>12)



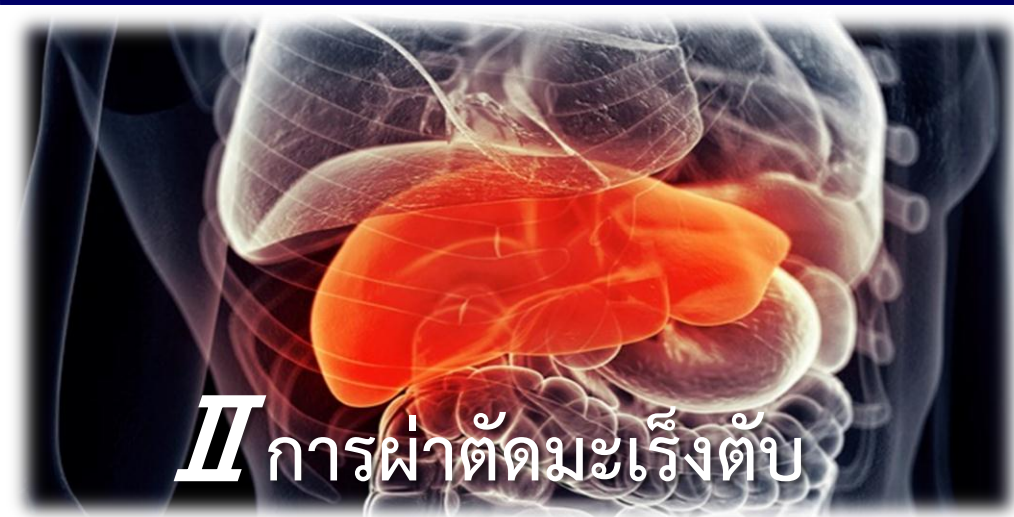
Group_RW	58		59		60(6blow12)	
	Admit(ราย)	ชดเชย(บาท)	Admit(ราย)	ชดเชย(บาท)	Admit(ราย)	ชดเชย(บาท)
RW<0.3	4,257	9,754,869.38	4,402	10,066,295.76	3,464	7,855,802.88
0.3<RW<0.5	5,009	18,649,219.48	4,869	18,096,357.72	3,540	13,142,410.88
0.5<RW<0.7	3,667	20,046,078.97	3,578	19,607,363.52	2,940	16,036,619.76
0.7<RW<1.0	2,788	22,826,032.04	2,823	22,958,097.60	2,222	18,106,924.36
1.0<RW<2.0	5,727	72,841,284.29	5,300	67,953,076.54	4,278	55,341,763.60
RW>2.0	7,352	337,486,475.37	7,223	329,914,907.80	5,378	241,596,419.48
Grand Total	28,800	481,603,959.53	28,195	468,596,098.94	21,822	352,079,940.96

Top5 Refer Out RW<0.5

2558				2559				2560(6>>12)			
GDx	Admit(ราย)	SumOfADJRW	ชดเชย(บาท)	GDx	Admit(ราย)	SumOfADJRW	ชดเชย(บาท)	GDx	Admit(ราย)	SumOfADJRW	ชดเชย(บาท)
A09	1,342	505.1694	4,849,626.24	A09	1,365	471.6261	4,527,610.56	A09	1,036	416.1284	3,994,832.64
K35	876	1,195.4222	11,476,053.12	K35	842	1,170.5525	11,237,304.00	K35	726	1,060.9398	10,185,022.08
J18	696	1,083.7029	10,376,617.84	J18	782	1,136.5658	10,902,045.12	J18	682	851.4604	8,174,019.84
C22	475	1,707.3475	15,414,826.26	C22	527	1,945.7930	17,888,147.67	C22	412	1,594.7386	15,020,264.50
O80	446	187.8537	1,803,395.52	O80	443	184.8746	1,774,796.16	F10	360	225.4940	2,164,742.40

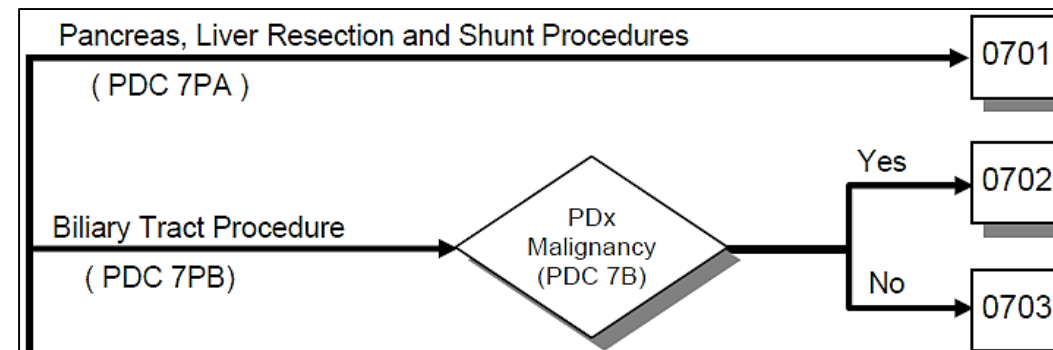
Data from SL_Paid_Recs @ 0505256

เงื่อนไขและอัตราจ่ายพิเศษเฉพาะเขต ผู้ป่วยใน ปีงบประมาณ 2561



Procedure

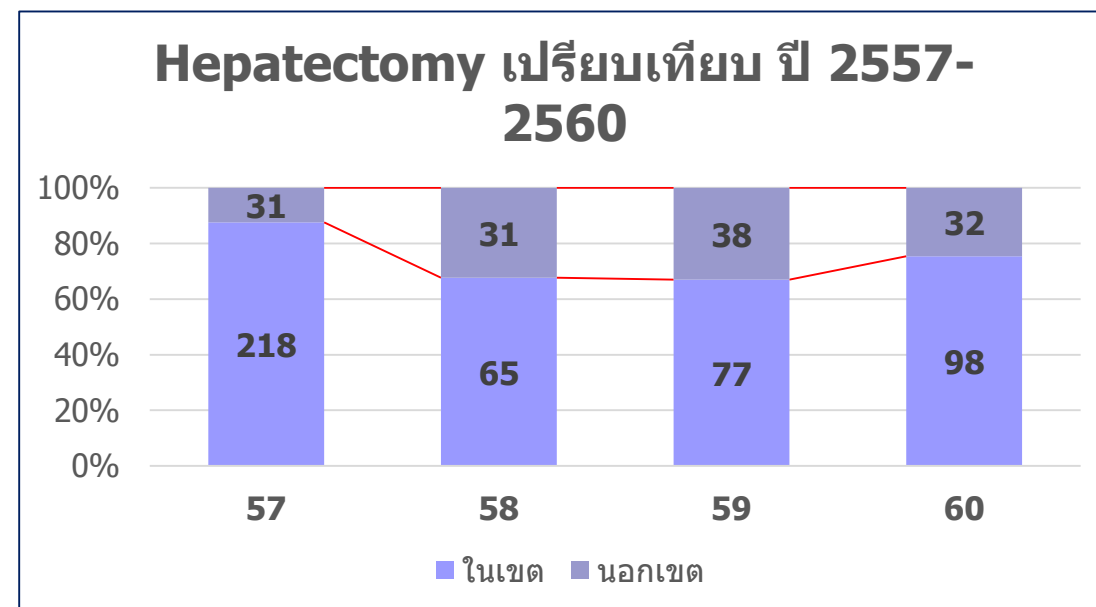
P Dx



C220 - C229 และ C787

Hname	จำนวน (ราย)	Sum_AdjRW	ประมาณการจ่าย (บาท)
รพ.อุดรธานี	23	224.9494	449,898.80
รพ.สกลนคร	14	133.0301	266,060.20
รพ.วานรนิวาส	17	132.2869	264,573.80
รพ.มะเร็งอุดรธานี	10	82.6825	165,365.00
รพ.ท่าบ่อ	4	38.6696	77,339.20
TOTAL	68	611.6185	1,223,237.00

Data from E-Claim by Date Sent 6001-6003



Data from SL_Paid_recs @080560



การผ่าตัดมะเร็งตับ

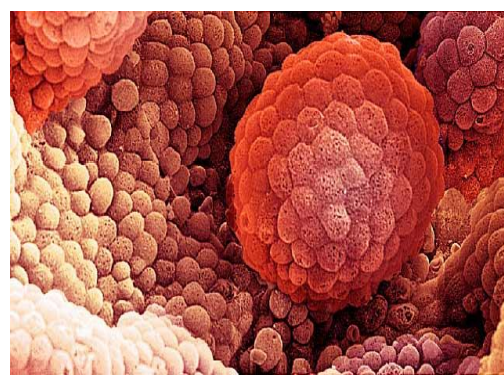
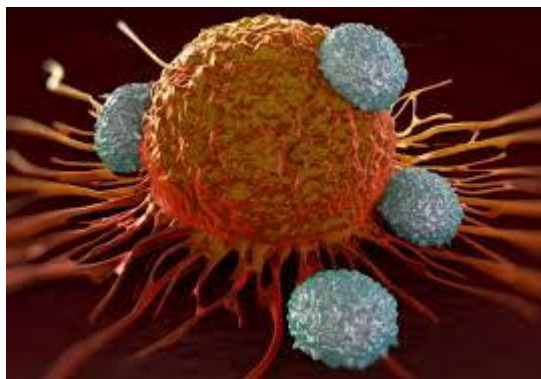
เงื่อนไขเช่นเดียวกับ ปี 60

****ประมาณการวงเงิน 5 ลบ.**

2



CANCER

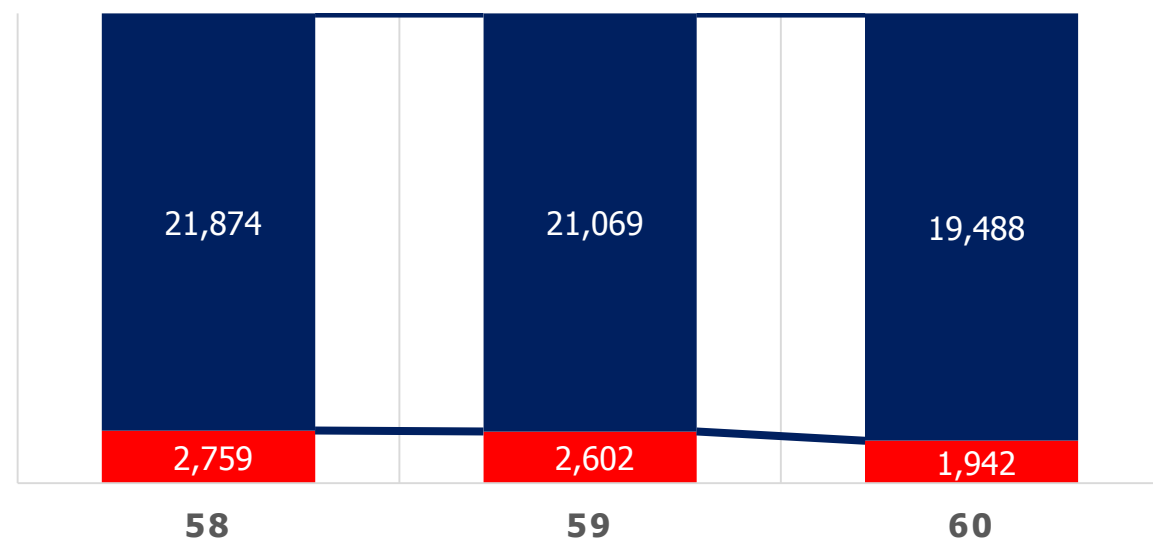


เปรียบเทียบ PDx CA รับบริการในเขต:นอกเขต ปี 58-60(6>>12)



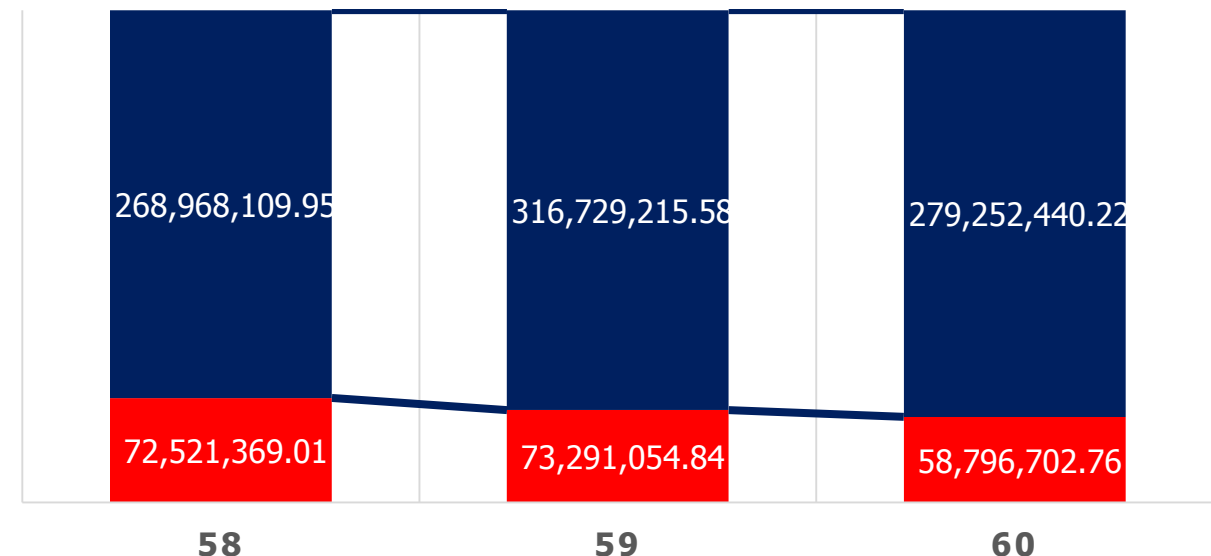
เปรียบเทียบจำนวนการรักษา ในเขต:นอกเขต

■ นอกเขต ■ ในเขต



เปรียบเทียบการชดเชย ในเขต:นอกเขต

■ นอกเขต ■ ในเขต



Data from SL_Paid_Recs @ 0505256

99.25 Injection or infusion of cancer chemotherapeutic substance

hmain08 hcode 08

Data from SL_Paid_Recs @ 0505256



2558

จังหวัด	HCODE	จังหวัดที่ลงทะเบียนสิทธิUC							รวมHCODE
		นครพนม	บึงกาฬ	เลย	สกลนคร	หนองคาย	หนองบัวลำภู	อุดรธานี	
นครพนม	รพ.นครพนม	145							145
เลย	รพ.เลย			181					181
สกลนคร	รพ.สกลนคร	59	28	1	276				364
หนองคาย	รพ.หนองคาย		16			525			541
	รพร.ท่าบ่อ		27		21	296		2	346
หนองบัวลำภู	รพ.หนองบัวลำภู						417		417
อุดรธานี	รพ.ค่ายประจักษ์ศิลปาคม							33	33
	รพ.อุดรธานี	251	256	228	410	325	450	2,530	4,450
	ศูนย์มะเร็งอุดรธานี	381	277	394	547	358	378	460	2,795
รวมHMAIN		836	604	804	1254	1,504	1,245	3,025	9,272
ร้อยละจังหวัดลงทะเบียนสิทธิ= จังหวัดที่รักษา		17.34	-	22.51	22.01	54.59	33.49	99.93	

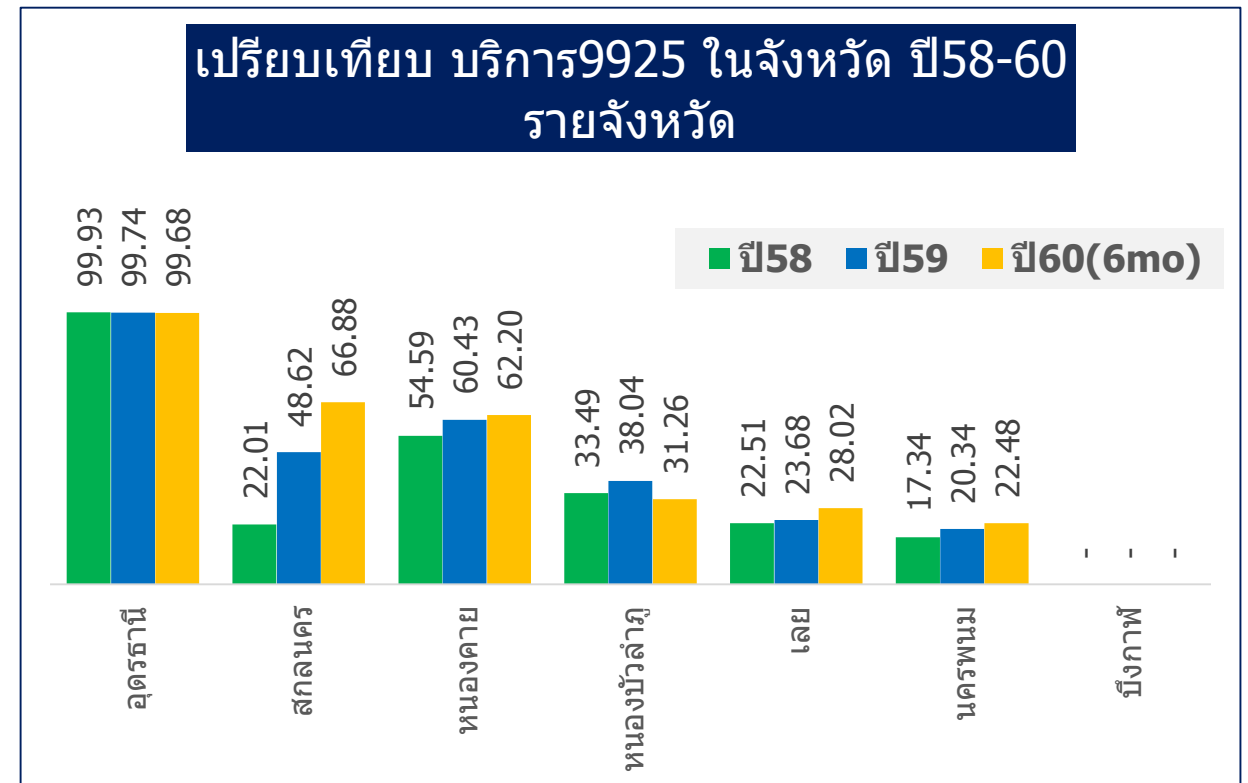
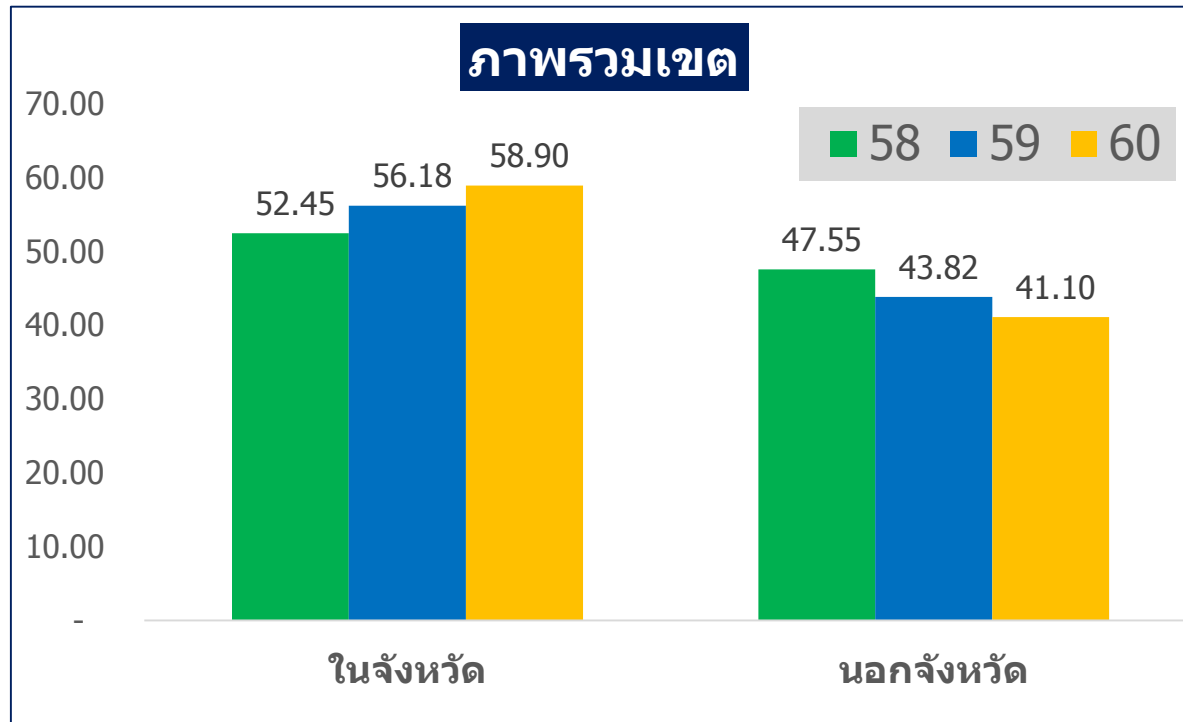
2559

จังหวัด	HCODE	จังหวัดที่ลงทะเบียนสิทธิUC							รวมHCODE
		นครพนม	บึงกาฬ	เลย	สกลนคร	หนองคาย	หนองบัวลำภู	อุดรธานี	
นครพนม	รพ.นครพนม	154							154
เลย	รพ.เลย			233					233
สกลนคร	รพ.วานรนิวาส		1		201				202
	รพ.สกลนคร	192	20		486				698
หนองคาย	รพ.หนองคาย		102			443			545
	รพร.ท่าบ่อ		7		5	267		7	286
หนองบัวลำภู	รพ.หนองบัวลำภู						385		385
อุดรธานี	รพ.ค่ายประจักษ์ศิลปาคม							1	1
	รพ.อุดรธานี	211	242	335	374	183	328	2,354	4,027
	ศูนย์มะเร็งอุดรธานี	200	242	416	347	282	299	339	2,125
รวมHMAIN		757	614	984	1,413	1,175	1,012	2,701	8,656
ร้อยละจังหวัดลงทะเบียนสิทธิ= จังหวัดที่รักษา		20.34	-	23.68	48.62	60.43	38.04	99.74	

2560
6mo

จังหวัด	HCODE	จังหวัดที่ลงทะเบียนสิทธิUC							รวมHCODE
		นครพนม	บึงกาฬ	เลย	สกลนคร	หนองคาย	หนองบัวลำภู	อุดรธานี	
นครพนม	รพ.นครพนม	78							78
เลย	รพ.เลย			139					139
สกลนคร	รพ.สกลนคร	121	6		312				439
	รพ.วานรนิวาส		9		202				211
	รพ.พระอาจารย์ฝั้นอาจาโร				1				1
หนองคาย	รพ.หนองคาย		49		8	149			206
	รพร.ท่าบ่อ					134		4	138
หนองบัวลำภู	รพ.หนองบัวลำภู						156		156
อุดรธานี	รพ.อุดรธานี	87	125	168	116	87	170	1,057	1,810
	ศูนย์มะเร็งอุดรธานี	61	102	189	131	85	173	195	936
รวมHMAIN		347	291	496	770	455	499	1,256	4,114
ร้อยละจังหวัดลงทะเบียนสิทธิ= จังหวัดที่รักษา		22.48	-	28.02	66.88	62.20	31.26	99.68	

เปรียบเทียบ 9925 ในจังหวัด : นอกจังหวัด ปี 58-60(6mo)



Data from SL_Paid_Recs @ 050525610

วัตถุประสงค์ : เพื่อเพิ่มการเข้าถึงบริการใกล้บ้าน : เพิ่มศักยภาพหน่วยบริการ

1. ผู้ป่วยสิทธิ UC ที่ hmain = 08 hcode = 08 โดย hmain=hcode by Province
2. รหัส Procedure 9925 or PDx “C***”
3. Date sent ตั้งแต่วันที่ 1 ตค. 60 ถึง 30 กย.61.....กรณีส่วนกลางจัดสรร
4. ฐาน IP E-Claim (IP01)ที่ผ่านการจ่าย....กรณีให้ เขตดำเนินการจัดสรรเอง

กรณีให้ เขตดำเนินการจัดสรรเอง

ร้อยละการให้บริการ ปี61-60	Add on per AdjRW
>70%ขึ้นไป	3,000
>50%-70%	2,000
<50%	1,000

กรณีส่วนกลางจัดสรร

เพิ่มเติมให้ AdjRW ละ 1,000 บาท
(ไม่หักเงินเดือน)

****ประมาณการวงเงิน 20 ลบ.**



NEWBORN



ข้อมูลเด็กแรกเกิดในพื้นที่ ปีงบฯ2559-2560



จังหวัดที่ให้บริการ	2559			2560(6>>12)		
	จำนวนเด็กแรกเกิด	SumOfAdJRW	ชดเชย(บาท)	จำนวนเด็กแรกเกิด	SumOfAdJRW	ชดเชย(บาท)
อุดรธานี	14,035	7,812.9518	60,576,740.40	12,184	6,579.7886	50,634,804.84
สกลนคร	11,609	7,064.4836	54,528,022.80	10,676	7,169.0852	57,233,722.48
เลย	6,452	3,733.8490	28,362,573.60	6,006	3,772.6060	30,702,825.14
นครพนม	5,511	2,513.9513	18,727,975.30	5,064	2,404.0498	19,106,459.02
หนองบัวลำภู	4,819	2,150.9108	16,328,474.30	4,164	1,799.0476	13,969,212.66
หนองคาย	4,429	2,218.0220	17,036,096.24	4,162	2,184.1210	17,189,103.16
บึงกาฬ	4,065	1,821.3554	13,236,525.10	3,424	1,483.3360	11,472,071.56
Grand Total	50,920	27,315.5239	208,796,407.74	45,680	25,392.0342	200,308,198.86

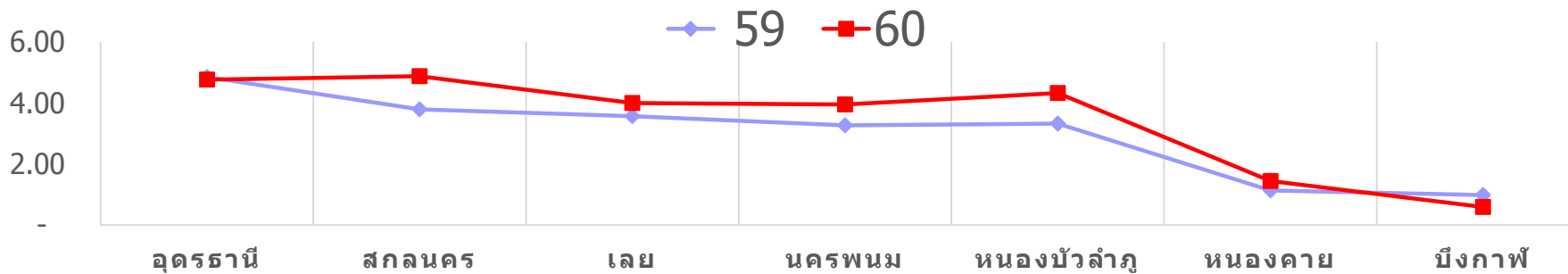
Data from SL_Paid_Recs @ 0505256

ข้อมูลเด็กแรกเกิดในพื้นที่ ปี 2559-2560



จังหวัด ที่ให้บริการ	2559			2560(6mo)		
	จำนวนเด็กแรกเกิด	เสียชีวิต	อัตราการเสียชีวิต/พัน ปชก เด็กเกิด	จำนวนเด็กแรกเกิด	เสียชีวิต	อัตราการเสียชีวิต/พัน ปชก เด็กเกิด
อุดรธานี	14,035	68	4.85	6,092	29	4.76
สกลนคร	11,609	44	3.79	5,338	26	4.87
เลย	6,452	23	3.56	3,003	12	4.00
นครพนม	5,511	18	3.27	2,532	10	3.95
หนองบัวลำภู	4,819	16	3.32	2,082	9	4.32
หนองคาย	4,429	5	1.13	2,081	3	1.44
บึงกาฬ	4,065	4	0.98	1,712	1	0.58
Grand Total	50,920	178	3.50	22,840	90	3.94

อัตราการเสียชีวิต/พัน ปชก เด็กเกิด



กลุ่มโรคที่ถูกรวบรวมให้เป็นโรคหลัก และมีค่าใช้จ่ายสูงปี 2559-2560(6mo)



GDx	desc	2559			2560(6mo)		
		จำนวน เด็กแรก เกิด	SumOfAdJRW	ชดเชย(บาท)	จำนวน เด็กแรก เกิด	SumOfAdJRW	ชดเชย(บาท)
P07	Disorders related to short gestation and low birth weight, not elsewhere classified	3,474	7,989.0156	66,381,751.80	1,477	3,771.8676	32,554,474.54
Z38	Liveborn infants according to place of birth	28,334	6,587.5625	46,239,495.70	12,870	3,033.6515	22,215,509.26
P59	Neonatal jaundice from other and unspecified causes	8,325	2,257.5684	15,902,537.20	3,451	919.4046	6,759,272.29
P36	Bacterial sepsis of newborn	1,980	1,846.6639	13,787,670.90	788	695.4496	5,369,605.60

Death 2559			
GDx	ครั้ง	ADJRW	ชดเชย(บาท)
P07	75	561.1616	5,050,454.40
P29	24	110.1693	991,523.70
P21	16	77.0909	693,818.10
P36	9	94.8432	853,588.80

Death 2560(6mo)			
GDx	ครั้ง	ADJRW	ชดเชย(บาท)
P07	33	285.8865	2,524,180.28
P29	14	60.7773	515,087.79
P21	5	7.1953	50,058.16
P05	3	31.8066	283,846.73

Data from SL_Paid_Recs @ 0505256

P07=Disorders related to short gestation and low birth weight, not elsewhere classified



PDx	desc	2559			2560(6mo)		
		ครั้ง	ADJRW	ADJRW/ครั้ง	ครั้ง	ADJRW	ADJRW/ครั้ง
P070	Extremely low birth weight (<999 g)	85	963.9813	11.3410	34	386.2380	11.3599
P071	Other low birth weight (1000-2499 g)	2,960	6,765.2960	2.2856	1,255	3,266.1747	2.6025
P072	Extreme immaturity (<28 weeks)	11	4.6682	0.4244	4	21.4403	5.3601
P073	Other preterm infants (28 w-37 w)	418	255.0701	0.6102	184	98.0146	0.5327
Grand Total		3,474	7,989.0156	2.2997	1,477	3,771.8676	2.5537

Data from SL_Paid_Recs @ 0505256

ข้อมูลเด็กแรกเกิด GDX=P07 ปี 2559-2560 แยกรายจังหวัด



จังหวัด	2559			2560(6mo)		
	ครั้ง	เสียชีวิต	ADJRW	ครั้ง	เสียชีวิต	ADJRW
อุดรธานี	923	28	2,322.6895	335	12	1012.151
สกลนคร	820	16	2,155.7751	365	7	995.7552
เลย	454	11	1,274.1169	200	7	610.3651
นครพนม	409	9	717.0610	177	4	360.1212
หนองคาย	300	9	677.7654	163	3	400.3693
หนองบัวลำภู	299	2	609.7493	127	0	288.874
บึงกาฬ	269	0	231.8584	110	0	104.2318
Grand Total	3474	75	7,989.0156	1,477	33	3,771.8676

Data from SL_Paid_Recs @ 0505256

- NICU

- เพิ่มศักยภาพการรักษา Node>>บุคลากร ครุภัณฑ์

- ลดอัตราการเกิด P07 ANC คุณภาพIP(หากเขตจัดสรรเอง) **หรือ QOF**

ทารกแรกเกิดน้ำหนักน้อยกว่า 2,500 กรัม (Low Birth Weight) ไม่เกินร้อยละ 7

วัตถุประสงค์ : ประเมินคุณภาพการดูแลทารกที่อยู่ในครรภ์มารดา และวัดประสิทธิภาพประสิทธิผลการบริหาร
เครือข่ายบริการการดูแลมารดาและทารกระดับCUP

ระดับการวัด ราย รพ.

****โดยนับเฉพาะทารกที่เกิดมีชีพที่หน่วยบริการในช่วงเวลาที่กำหนด ซึ่งมีข้อมูลตามที่กำหนด คือ**

1. มารดาตั้งครรภ์เดี่ยว อายุครรภ์ตั้งแต่ 37 สัปดาห์ขึ้นไป
2. มีประวัติฝากครรภ์ที่หน่วยบริการอย่างน้อย 1 ครั้ง
3. รับบริการคลอดที่หน่วยบริการนั้น เด็กเกิดมีชีพ

แหล่งข้อมูล :ฐานข้อมูลผู้ป่วยนอก OP/PP 42แฟ้มมาตรฐาน (แฟ้มANC แฟ้มPP แฟ้มMCH)



ตาเข หรือ ตาเหล่ (STRABISMUS)



เพิ่มการเข้าถึงบริการที่จำเป็น

(Esotropia)



eye turns inwards

(Exotropia)



eye turns outwards

(Hypotropia)



eye turns downwards

(Hypertropia)



eye turns upwards

ข้อเสนอเงื่อนไข ปี๖1 : การผ่าตัด ตาเข หรือ ตาเหล่



PDx or SDx : H49 or H50** Hmain=08**

ปีงบประมาณ	จำนวนราย			ADJRW	ชดเชย(บาท)
	Total	c Procedure	No Procedure		
2558	137	122	15	138.6753	930,674.14
2559	125	101	24	115.5905	922,100.51
2560(6mo)	63	59	4	63.4385	514,430.96

Procedure : I51* or I53

ปีงบประมาณ	จำนวนทั้งหมด	ในเขต				นอกเขต			
		จำนวนราย	Percent	AdjRW	ชดเชย(บาท)	จำนวนราย	Percent	AdjRW	ชดเชย(บาท)
58	76	52	68.42	38.4696	222,628.98	24	31.58	17.7552	170,449.92
59	72	22	30.56	16.2756	89,780.36	50	69.44	36.99	355,104.00
60(6mo)	39	21	53.85	15.5358	92,439.38	18	46.15	13.3164	127,837.44

หน่วยบริการในเขต

ปี 58 : รพ.นครพนม รพ.ค่ายประจักษ์ศิลปาคม

ปี 59-ปัจจุบัน : รพ.ค่ายประจักษ์ศิลปาคม



กรณีส่วนกลางจัดสรร

เพิ่มเติมให้ AdjRW ละ 1,000 บาท
(ไม่หักเงินเดือน)

- เห็นชอบ (ร่าง) ข้อเสนอ เจ็บไขและอัตราจ่ายพิเศษเฉพาะเขต ผู้ป่วยในเขต 8 ปีงบประมาณ 2561 ได้แก่
 1. การผ่าตัดมะเร็งตับ ท่อน้ำดี
 2. Chemotherapy
 3. New Born
 4. การผ่าตัด ตาเข หรือ ตาเหว่โดยรายละเอียดให้เป็นไปตามประกาศการบริหารกองทุนฯ ปี 2561



THANK YOU